

EUROPEAN BOND PRICING: UNE VALEUR AJOUTEE A NOTRE SERVICE GLOBAL D'EVALUATION

Service global d'évaluation

Le service global d'évaluation de Telekurs Financial met à la disposition de ses clients une gamme étendue de données d'évaluation portant sur plus de 200 bourses et 450 contributeurs venant du monde entier. Les données d'évaluation pour toutes les classes d'actifs peuvent être transmises dans la journée, à la clôture du marché de référence et à la clôture de la journée.

Etendue et globale, la base de données de Telekurs Financial est alimentée par des:

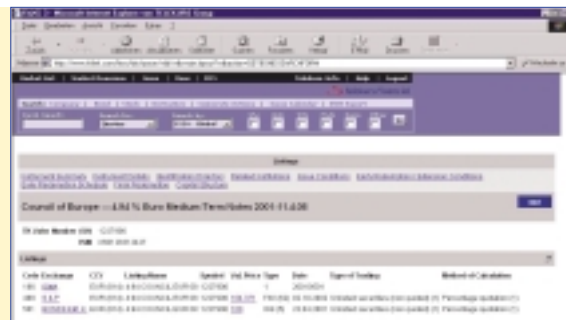
- données de négoce de bourses, contributeurs et courtiers électroniques
- données descriptives de titres européens à revenu fixe
- événements de sociétés

Valeur ajoutée

Grâce à l'alliance entre Telekurs Financial et Standard & Poor's, prestataire leader d'évaluations indépendantes sur le marché des valeurs à revenu fixe américain, la conception de notre service de cours d'obligations européennes satisfait la demande de transparence accrue et de cohérence dans les méthodologies d'évaluation de cours.

Le service a recours aux données descriptives, du marché et d'événements de sociétés de Telekurs Financial, complétées de l'expertise de Standard & Poor's pour fournir des prix évalués de titres s'étendant sur plus de 20 000 instruments internationaux à revenu fixe (en prédominance européens, incluant également de nombreux débiteurs d'Amérique latine et d'Asie) et portant sur des obligations, CDs, papiers à terme, convertibles, notes, instruments dérivés et notes à taux variable. Ces instruments se réfèrent à la base de données étendue de Telekurs Financial.

Standard & Poor's fait appel aux données descriptives pour définir la structure et la solidité du débiteur et obtenir une évaluation de titres à revenu fixe. Ces obligations sont évaluées à la lumière de la situation du marché et comparées avec les paramètres du marché lors de leur sortie et avec d'autres titres apparentés.



Avantages

- Accès/livraison aisés en recourant à nos produits
- Prix indépendants de prestataires globaux reconnus - Standard & Poor's / Telekurs Financial
- Réduction des coûts et du temps de collecte de renseignements auprès des courtiers
- Prix des obligations disponibles chaque jour ouvrable
- Prix cohérents avec les événements courants et variations du marché
- Faculté de comparaison critique des prix et de discussion de la méthodologie des dispositifs d'évaluation
- Assistance locale des clients par toutes les filiales de Telekurs Financial et S&P New York / Londres

Systèmes / modèle / méthode

“Integrated Evaluation System” (IES) est un système intégré d'évaluation, de suivi de portefeuilles et de livraison de données, conçu pour tirer pleinement avantage des sources d'information internes et externes de Standard & Poor's. IES intègre l'ensemble des bases de données clés de Standard & Poor's.

“Global Pricing Systems” (GPS) est un outil mis au point par l'équipe d'évaluation pour intégrer les données descriptives de Telekurs Financial dans des modèles d'évaluation alimentés par les données du marché. IES et GPS permettent aux analystes professionnels d'exploiter une combinaison de modèles du marché et de cours pour refléter fidèlement la valeur d'un titre.

Les modèles de marché permettent d'évaluer un nombre étendu d'obligations présentant des caractéristiques similaires. En faisant appel à des données sophistiquées (divers “spreads”) les modèles utilisés reflètent notre opinion du marché des obligations. Le système d'évaluation permet de créer de nombreux modèles différents, nous assistant à leur tour dans la gestion d'un marché gagnant en complexité.

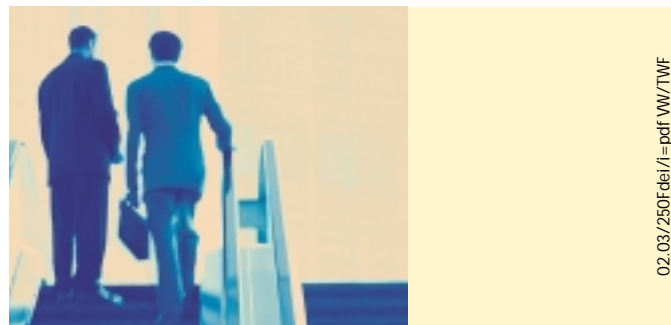
Lorsque Standard & Poor's interprète une obligation comme étant “hors marché” (obligations pour lesquelles il est difficile de faire une comparaison avec les titres actuellement négociés), il est fait appel à une approximation de cash flow, ou à une évaluation des actifs, ou encore à une combinaison des deux méthodes. Ces approximations sont utilisées pour déterminer la valeur intrinsèque d'une obligation en l'absence de tout autre élément fiable de comparaison du marché. Lorsqu'une approximation de valeur intrinsèque est effectuée, la méthodologie est mise à disposition de nos clients institutionnels. Elle inclut les informations de crédit, les hypothèses, “cap rates”, etc. S'il s'agit d'une obligation non cotée que Standard & Poor's estime être en dessous du degré normal d'investissement, son cours variera moins en fonction des fluctuations quotidiennes du marché que de la qualité présumée du débiteur. Par appréciation de la qualité de celui-ci, Standard & Poor's est en mesure de regrouper à l'interne des obligations non cotées.

En fournissant de telles informations, Standard & Poor's permet à nos clients, par feed-back, d'actualiser l'information dès sa sortie.

Distribution

par le biais des produits existants:

- Valordata Feed via VDFS
- Enhanced Valuation Price Service (EVPS) via FinSource
- produits de visualisation (FinXS, Finvest, Finbase)



Pour en savoir davantage sur l'évaluation de cours d'obligations européennes, veuillez contacter notre représentant local des ventes ou appelez M. Markus Benz, tél. ++41 (0) 1 279 53 31, e-mail: markus.benz@telekurs.com

Standard & Poor's
Garden House - 1st Floor
8 Finsbury Circus, London EC2M 7NJ
Jean-Pierre du Plessis, Senior Evaluator
tél. +44 20 7826 3734
e-mail: evals@standardandpoors.com

Telekurs Financial Information Ltd.
Hardturmstrasse 201, boîte postale, CH-8021 Zurich
tél. +41 1 279 51 11, fax +41 1 279 51 12
www.telekurs-financial.com
e-mail: sales.tkf@telekurs.com